



Nejčastější dotazy

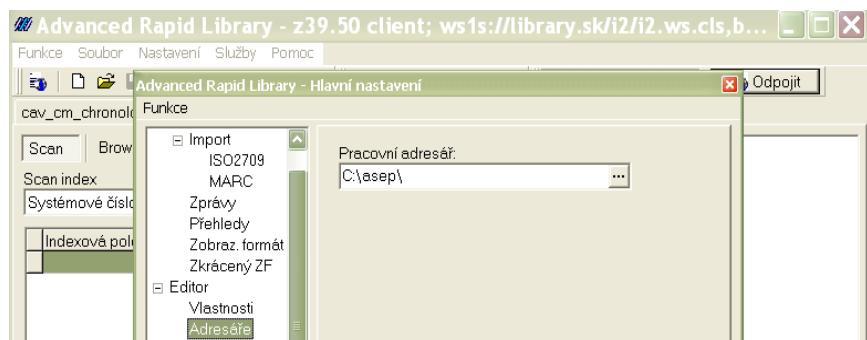
Klient
IPAC
Formuláře
Různé
Vývoj
23. 8. 2012

Petra Bártková

arl@lib.cas.cz

KLIENT - aktualizace

- **Dotaz** Dnes jsem chtěla nainstalovat verzi klienta 163n1, instalace proběhla obvyklým způsobem, ale když jsem chtěla poté klienta otevřít, dostala jsem následující chybové hlášení: „Pracovní adresář je nastaven do adresáře z klienta. Prosím vyberte jiný Pracovní adresář v Nastavení -> Hlavní nastavení -> Editor -> adresář -> Pracovní adresáře“, hlášení se objevuje cyklicky a klienta tedy nemůžu vůbec otevřít.
- **Odpověď** Zkuste se nepřihlašovat, jen nechat otevřeného klienta a podle nápovědy vyberte z menu - Nastavení -> Hlavní nastavení -> Editor -> adresář ->. Podívejte co máte nastaveno jako Pracovní adresář - asi je to adresář, který není vhodný.



KLIENT – změna typu dokumentu

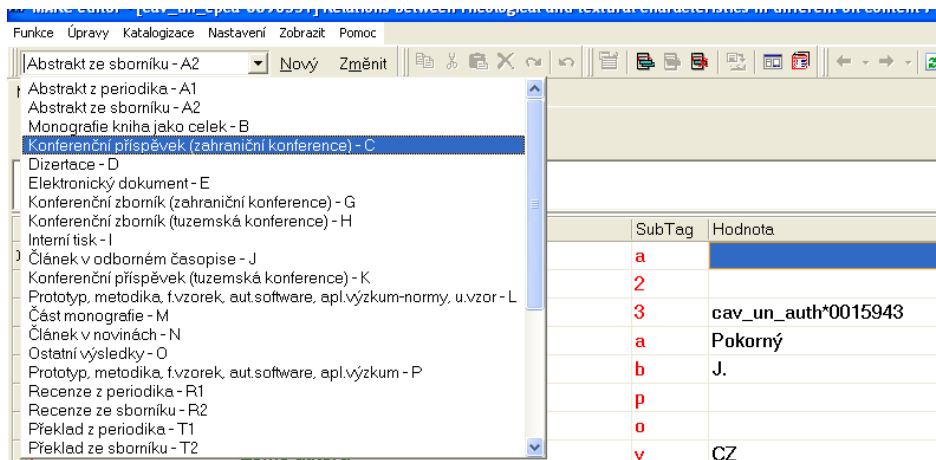
- **Dotaz** Změnila jsem v klientovi u záznamu formulář z konferenčního sborníku (G) na konferenční příspěvek (C). Tato změna se zatím nezobrazila v ARL, ale ani v klientovi - ve zkráceném zobrazení záznamu je stále G, C se objeví až při editaci.
- **Odpověď** Změna nebyla provedena správně - typ dokumentu nebyl změněn v poli 970 viz Podpora - Změna typu dokumentu <http://www.iach.cz/knav/podpora.html>

Upozornění:

- změnit typu dokumentu lze pouze u aktuálního sběru nebo po dohodě s KNAV
- nelze měnit u záznamů, již nahlášených do RIV

KLIENT – změna typu dokumentu

Z rolety vybereme požadovaný typ dokumentu, na který chceme záznam změnit



V poli 970\$b je nutné změnit Kód druhu dokumentu. Záznam uložíme doplníme povinná pole nového typu dokumentu

610	0		Klíčové slovo v AJ	a	mayonnaises
610	0		Klíčové slovo v AJ	a	textural characteristics
610	0		Klíčové slovo v AJ	a	flow curves
I 970			Kód druhu dokumentu	b	C
.			COSATI (SIGLE)	d	
C26			Export do ASEP	c	1
.			Rok vykazování	d	2008

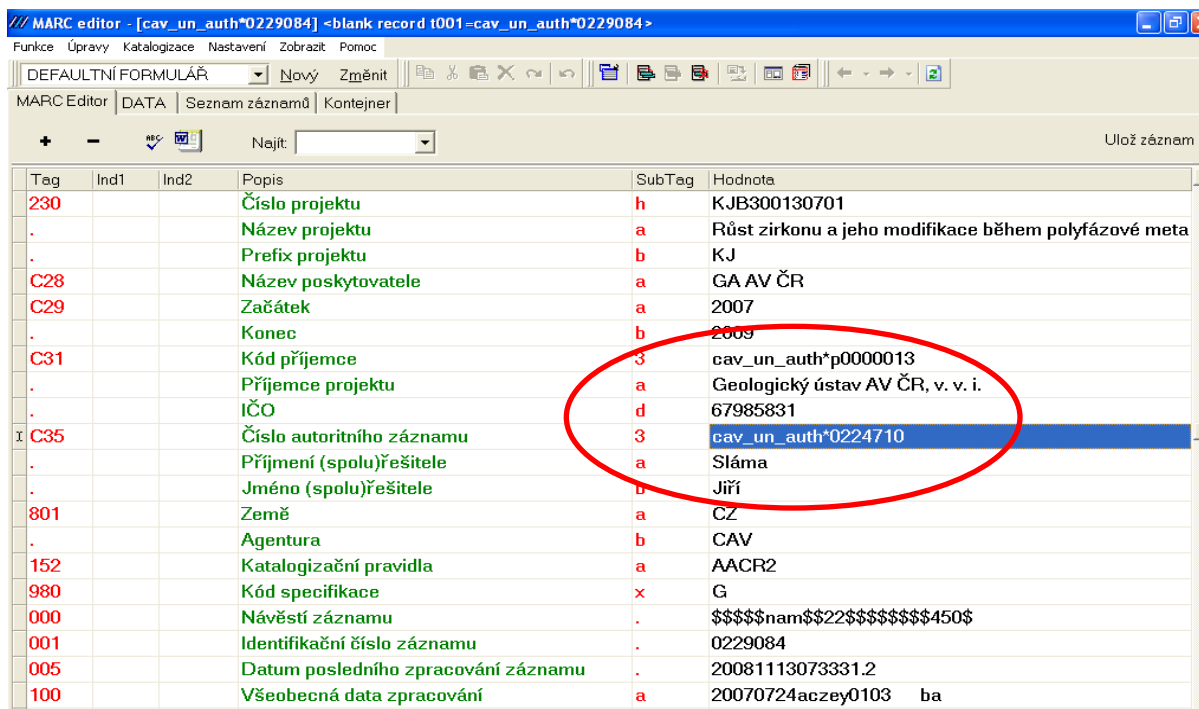
KLIENT – doplnění příjemce do autority projektu

- **Dotaz** mám dotaz týkající se záznamu č. 0330440, kde mi kontrolní program hlásí, že projekt nemá řešitele z AV. Přitom hlavním příjemcem projektu SP/1B3/50/07 je Ústav experimentální medicíny.
- **Odpověď** Příjemce nebyl doplněn v autoritním záznamu projektu – zapište jej a chybová hláška by se už neměla při příští kontrole objevit. Údaje můžete doplnit do autority projektu přes klienta viz Podpora –Doplnění údajů o projektu CEP

http://www.lib.cas.cz/podpora/data/asep/klient/doplneni_udaju_o_projektu_CEP.ppt

KLIENT — doplnění příjemce do autority projektu

Z CEP přebírám a kontroluji údaje
Příjemce i řešitele vybíráme z autorit



The screenshot shows the MARC editor interface with the following data table:

Tag	Ind1	Ind2	Popis	SubTag	Hodnota
230			Číslo projektu	h	KJB300130701
.			Název projektu	a	Růst zirkonu a jeho modifikace během polyfázové meta
.			Prefix projektu	b	KJ
C28			Název poskytovatele	a	GA AV ČR
C29			Začátek	a	2007
.			Konec	b	2009
C31			Kód příjemce	3	cav_un_auth*p0000013
.			Příjemce projektu	a	Geologický ústav AV ČR, v. v. i.
.			IČO	d	67985831
I C35			Číslo autoritního záznamu	3	cav_un_auth*0224710
.			Příjmení (spolu)řešitele	a	Sláma
.			Jméno (spolu)řešitele	b	Jiří
801			Země	a	CZ
.			Agentura	b	CAV
152			Katalogizační pravidla	a	AACR2
980			Kód specifikace	x	G
000			Návěští záznamu	.	\$\$\$\$\$nam\$\$22\$\$\$\$\$\$\$450\$
001			Identifikační číslo záznamu	.	0229084
005			Datum posledního zpracování záznamu	.	20081113073331.2
100			Všeobecná data zpracování	a	20070724aczey0103 ba

KLIENT – propojení provdaných autorek

- **Dotaz** Jak propojím autority provdaných autorek?
- **Odpověď** Je nutné upravit oba autoritní záznamy autorky.
V jedné z autorit, které chcete propojit, přidejte podpole 3 do pole 400. Pokud pole 400 budete muset do záznamu vložit, tak pozor – pole se vkládají pomocí ikony +, vždy nad místo, kde máme umístěn kurzor. Pokud pole 400 existuje – přidejte ikonou + podpole, do prvního sloupce napíšete tečku, v subtagu zvolte 3, poté šipkou vyberete autoritu, kterou chcete propojit. Totéž provedte u druhé autority.

KLIENT - propojení provdaných autorek

U obou autoritních forem je třeba odkázat v poli 400 na jinou autoritní formu jména.

Autorita Fišáková

400	1	Kód vztahu	5	
.		Vstupní prvek (pořadatel záh a		Nývltová-Fišáková
.		Část jména jiná než vstupní p b		Miriam
.		Viz - Číslo záznamu	3	cav_un_auth*0015079

Autorita Fišáková - Nývltová

400	1	Kód vztahu	5	
.		Vstupní prvek (pořadatel záh a		Fišáková
.		Část jména jiná než vstupní p b		Miriam
.		Viz - Číslo záznamu	3	cav_un_auth*0106599

KLIENT – identifikační číslo v autoritách

- **Dotaz** V jaké přesné formě se do záznamu autority dávají data narození cizinců, kteří nemají rodná čísla?
- **Odpověď** Zapisujeme v klientovi do pole C06\$e ve tvaru „rrmmd“. Podrobný návod najdete v podpoře, v souboru Vložení identifikačního čísla
http://www.lib.cas.cz/podpora/data/asep/authority/ic_navod.doc

C06		Země autora	y	
.		Zkratka aktuálního pracoviště	d	KNAV-K
.		Rodné číslo	e	640101
900		Akademický titul	a	

IPAC – uložení vyhledaných dat do Excelu

- **Dotaz** Někdy dříve jsem si vytvářela z IPACu výstupní soubory .xls. Nyní se mi to nedaří. Nemohu najít ani nápovědu - postup tohoto exportu - v podpoře ASEP.
- **Odpověď'** Vybrané záznamy (příp. celý dotaz) uložte do košíku. Vyberte exportovat – Soupis do csv., kódování Win 1250. Pro export více jak 500 záznamu je nutné se nejdříve do IPAC přihlásit, a to svým uživatelským jménem a heslem do formulářů. Poté otevřete soubor v Excelu a upravíte – viz Podrobný návod v Podpoře - IPAC - Úprava exportního formátu CSV <http://www.iach.cz/knav/csv/csv.html>

FORMULÁŘE – hlášení při ukládání záznamů

- **Dotaz** Nešla by při ukládání záznamů odstranit poznámka (kontrolní hláška), která je částečně nepravdivá, čili klamavá, a částečně zbytečná, a při větším počtu ukládaných záznamů (třeba nějaké doplňování nebo opravování grantů) opravdu mate a zdržuje?
- **Odpověď'** V budoucnu budou kontroly fungovat - viz Vývoj (do této doby měly větší prioritu jiné problémy), zatím to prosím berte jako upozornění, jestli jste něco nezapomněli vyplnit.

RŮZNÉ - metodika

- **Dotaz** Každý příspěvek do RIV musí být z nějakého výzkumného záměru i z grantu?
- **Odpověď'** Výsledek musí být navázán buď na grant nebo na VZ, nebo na obojí (může být tedy hlášen jen na VZ). Doporučeno je, aby všechny výsledky byly hlášeny i na VZ, protože z VZ je financován provoz ústavu - tedy elektřina, topení, platy.....

- **Dotaz** Při zápisu článku jsem zjistila, že ve WOSu je špatný název a abstrakt. Napište, jak se dá požádat o opravu.
- **Odpověď'** Změny ve WOS nezajišťujeme, ale na stránkách WOS je formulář k nahlášení změn:
<http://science.thomsonreuters.com/techsupport/datachange/>

RŮZNÉ - metodika

- **Dotaz** Při zpracování podkladů z publikací jsem zjistila, že každý autor uvádí na publikaci jinak zkratku akademie i ústavu a tím pádem je pokaždé jinak uvedena ve WoS. Existuje nějaká norma, která by předepisovala, jak to má být správně napsané? Patří tam celá adresa i s názvem ulice?
- **Odpověď** Neexistuje žádná norma pro celou AV, ale lze to řešit interním rozhodnutím, kde je uvedeno, kdy se používá která forma názvu nebo zkratky, v češtině, angličtině apod. V KNAV takové doporučení máme - formou interní směrnice.

RŮZNÉ - metodika

- **Dotaz** Potřebovala bych v RIV najít anglické názvy českých projektů - např. projekt GA525/08/1179. Zadám-li do tabulky Veřejně přístupná data - Projekty VaVal grant, dostanu pouze český název.
- **Odpověď'** Když si najdete projekt v CEPu, tak stačí dát anglickou verzi (v pravém horním rohu), druhá možnost je, že si záznam projektu vyexportujete do excelu, tedy kliknete na tlačítko export (je pouze v české verzi) a vyberete zazipovaný excelovský sešit a do Excelu se Vám vyexportují všechny údaje včetně anglického názvu.
- **Dotaz** Jaký je rozdíl mezi růžovým a modrým RIV?
- **Odpověď'** V modrém RIV jsou ohodnoceny výsledky 2004-2008, které se poslaly do roku sběru 2009, v růžovém RIV najdete hodnocení záznamů, poslaných za rok 2010, s rokem vydání 2005-2009.

VÝVOJ

- **IPAC**

- Úprava zkráceného formátu
- Úprava exportního formátu csv

- **KLIENT**

- Kontrola záznamů mimo RIV

- **FORMULÁŘE**

- Vyčištění autorit autorů a konferencí
- Doplnění dalšího výskytu ISBN
- Úprava kontroly při ukládání
- Nové typy formulářů – zprávy
- Spolupráce s VŠ
- Dotahování oboru z autority projektu
- Úprava základních formátů rejstříků



Děkuji vám za pozornost

arl@lib.cas.cz