



## Instalace klienta

Instalace klienta se provádí, pokud jste nový zpracovatel a ještě nemáte klienta instalovaného na svém počítači nebo pokud změníte počítač.

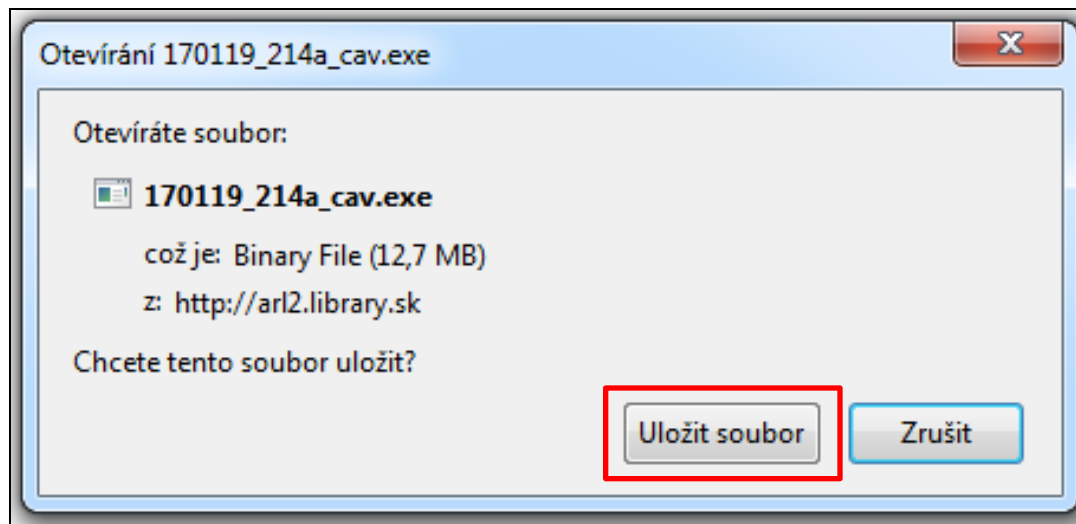
Nejdříve si musíte zažádat na adrese [arl@knav.cz](mailto:arl@knav.cz) o zaslání odkazu pro instalaci klienta a potom si k nám zavolat (221 403 471), my Vám sdělíme heslo k instalaci.



Vytvořte si na disku C: v adresáři Program Files složku s názvem arl.  
C:\Program Files\arl\

Pozn. Je možnost nejdříve si ve svém prohlížeči v např. nástrojích - možnostech – zaškrtnout „u každého souboru se dotázat, kam ho uložit“.

Odkaz na instalaci si vložíte do webového prohlížeče a dáte enter. Nabídne se Vám okno, kde kliknete, že chcete uložit soubor.



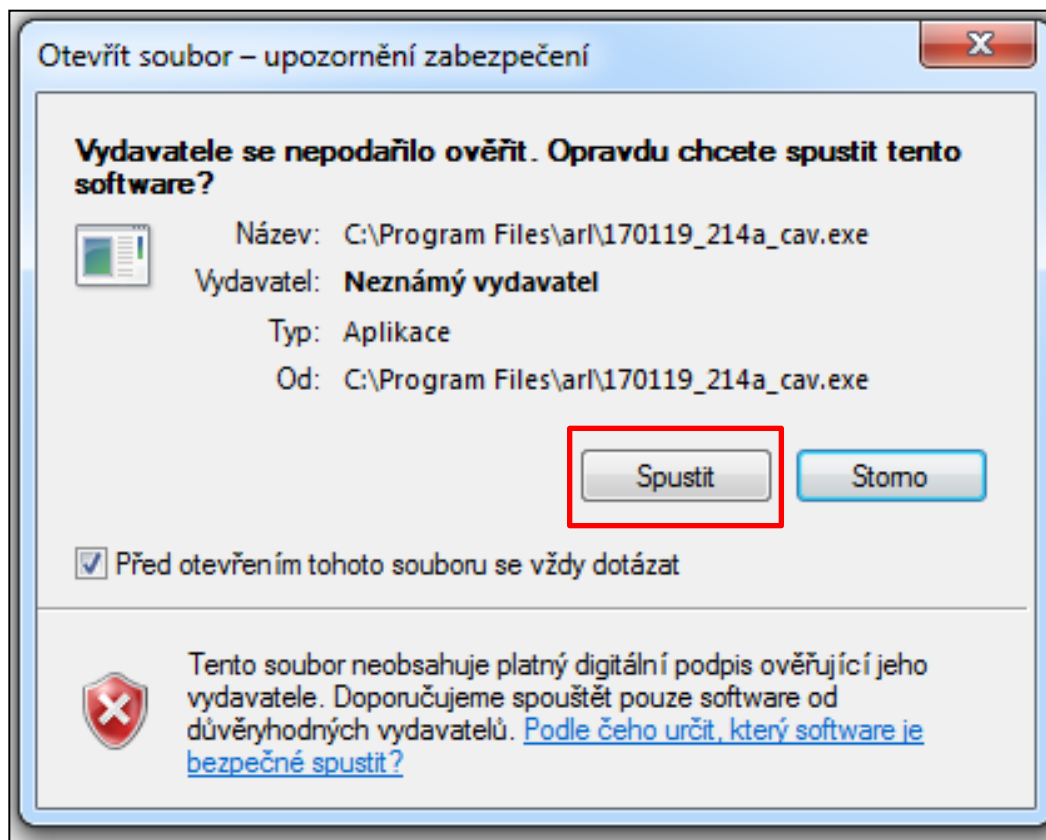
Soubor uložíte do C:\Program Files\arl\



Na disku C:\Program Files\arl\ si dvojklikem otevřete soubor, který se Vám tam uložil

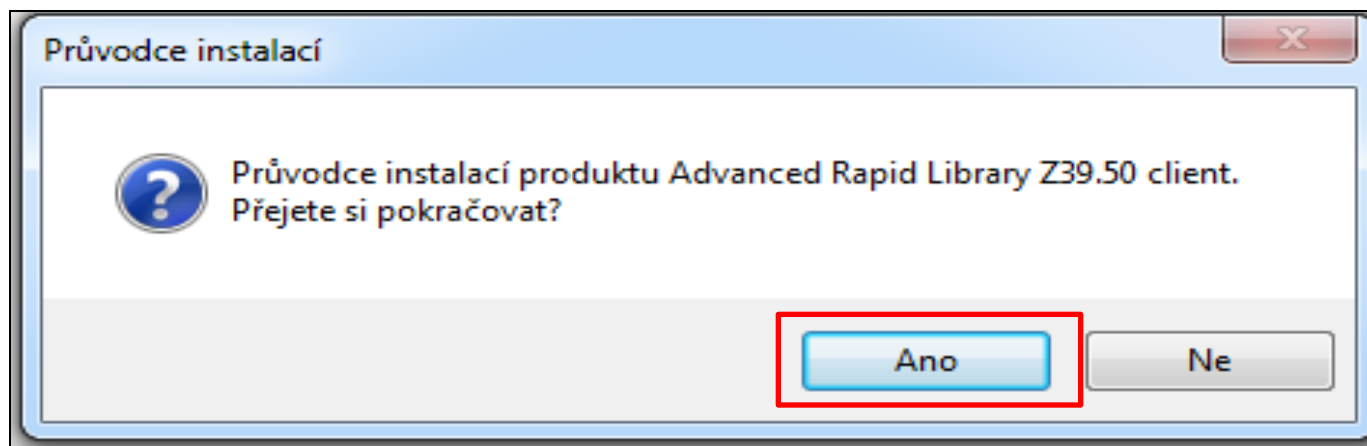
 170119_214a_cav.exe	24.11.2017 13:33	Aplikace	13 008 kB
---	------------------	----------	-----------

Může se Vám objevit toto okno, kde kliknete na Spustit.



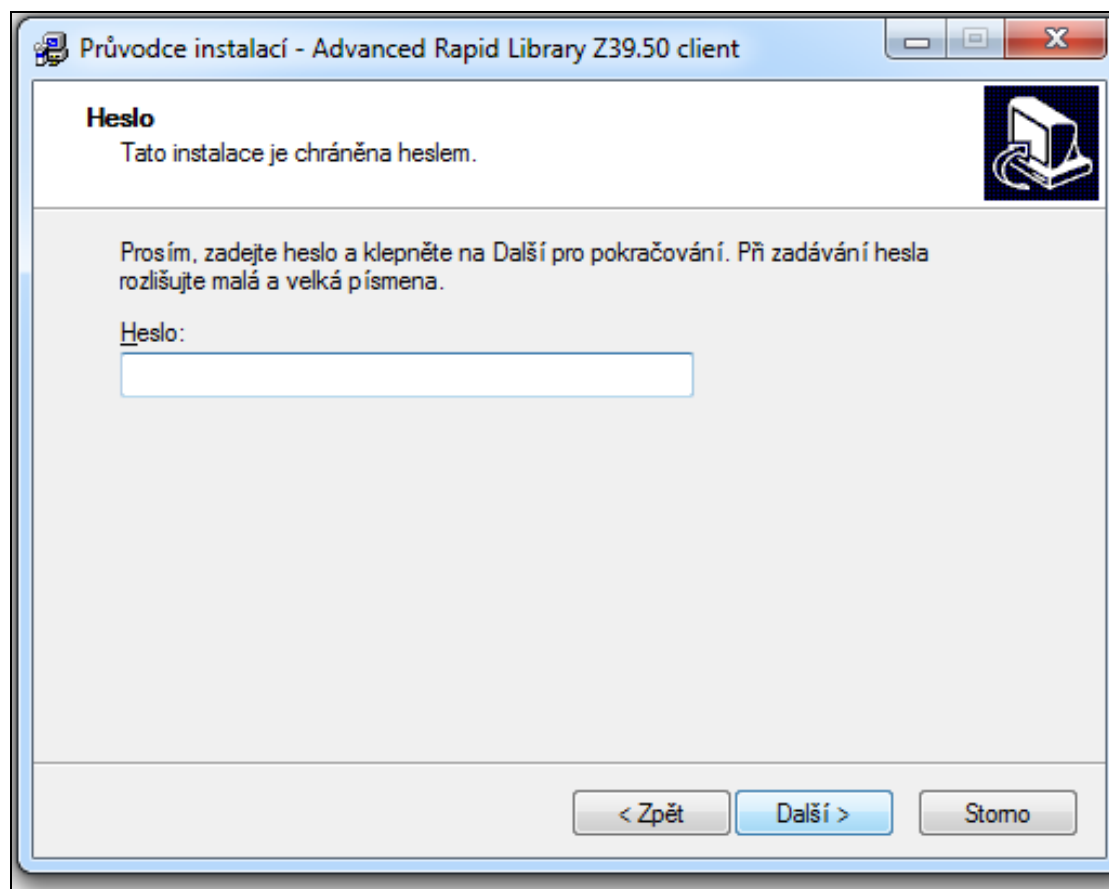


Poté se Vás průvodce instalací zeptá, zda si přejete pokračovat – Ano.



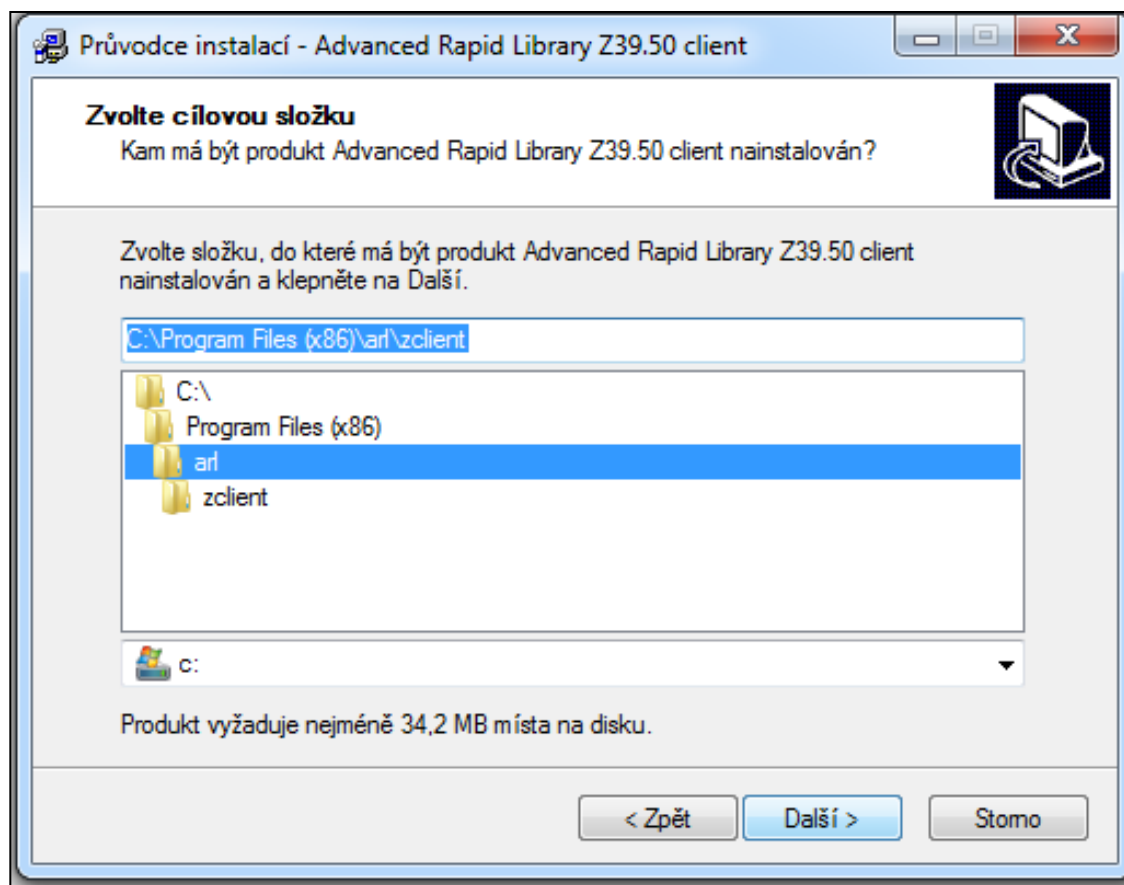


Odkliknete „další“ a objeví se okno, které po Vás žádá heslo. Sem nakopírujete heslo pro instalaci, které dostanete od nás.





Dále zvolíte cílovou složku, kam se uloží data – zvolíte arl. Odkliknete vše „další“, není nic potřeba měnit. Nakonec kliknete na „instalovat“ a program se nainstaluje a otevře.

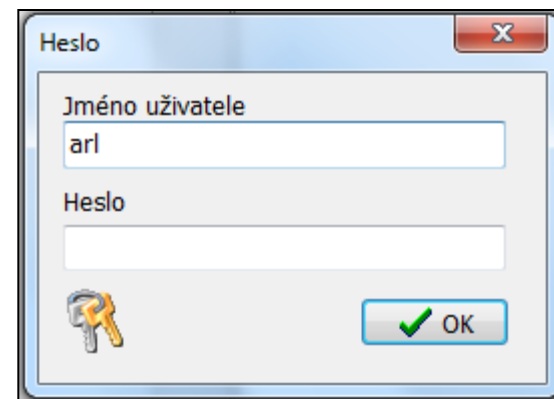
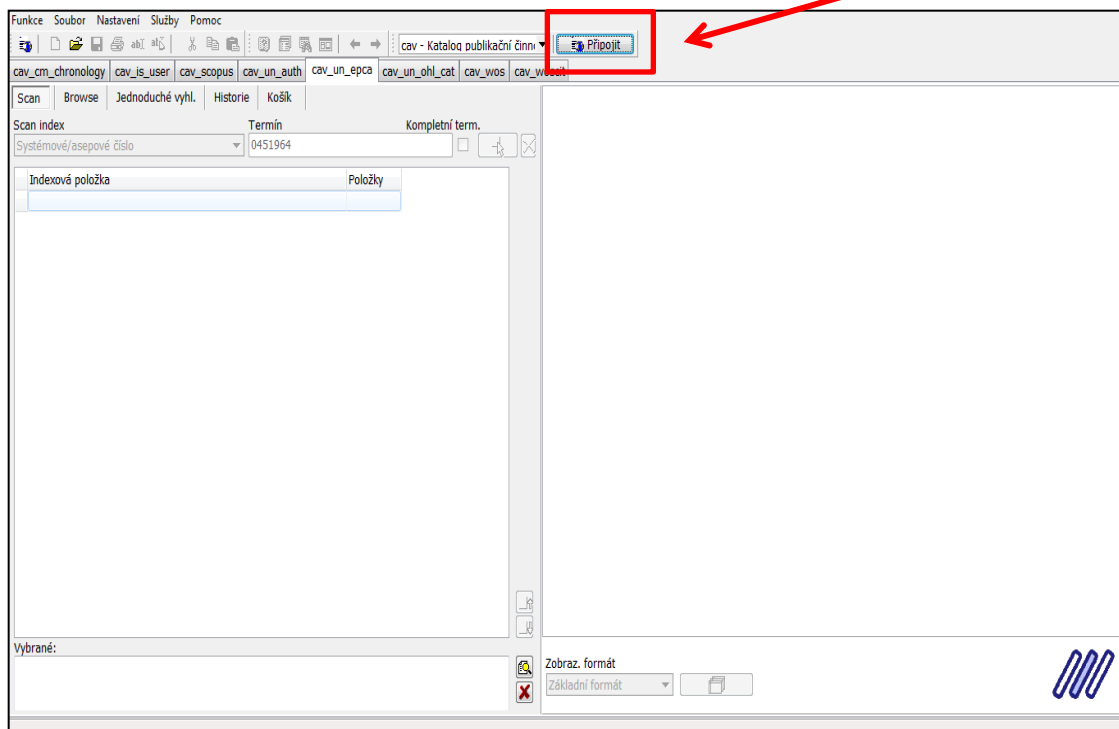




## Připojení

Po správném zadání sériového čísla se objeví vstupní obrazovka ARL, po kliknutí na „Připojit“ vyskočí okno, kam zadáte jméno a heslo uživatele, které Vám vytvoříme.

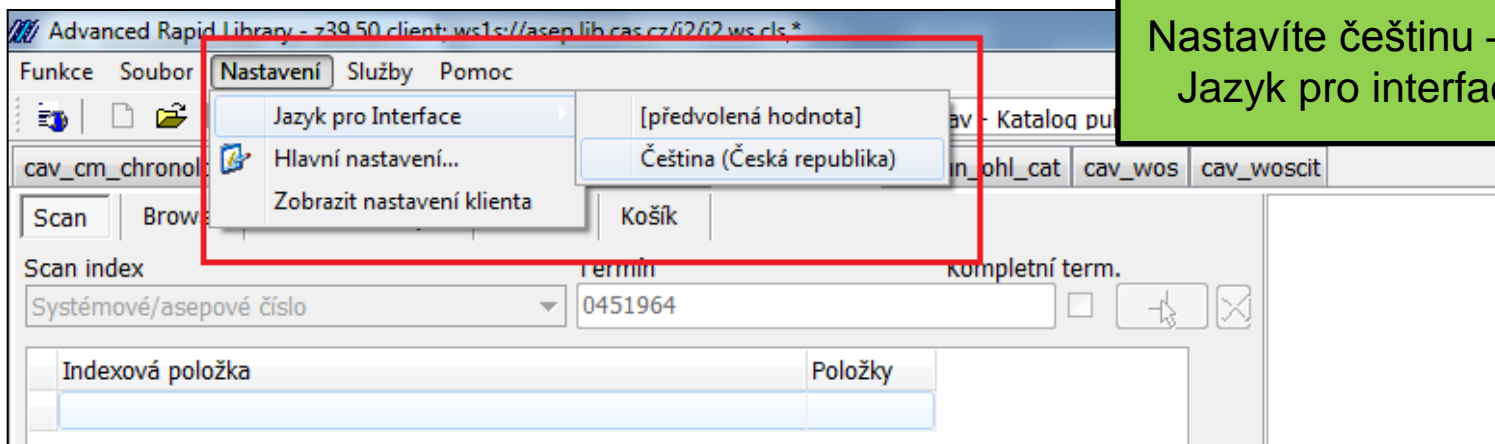
Pro odhlášení použijte tlačítko „Odpojit“, které se objeví na stejném místě jako „Připojit“.



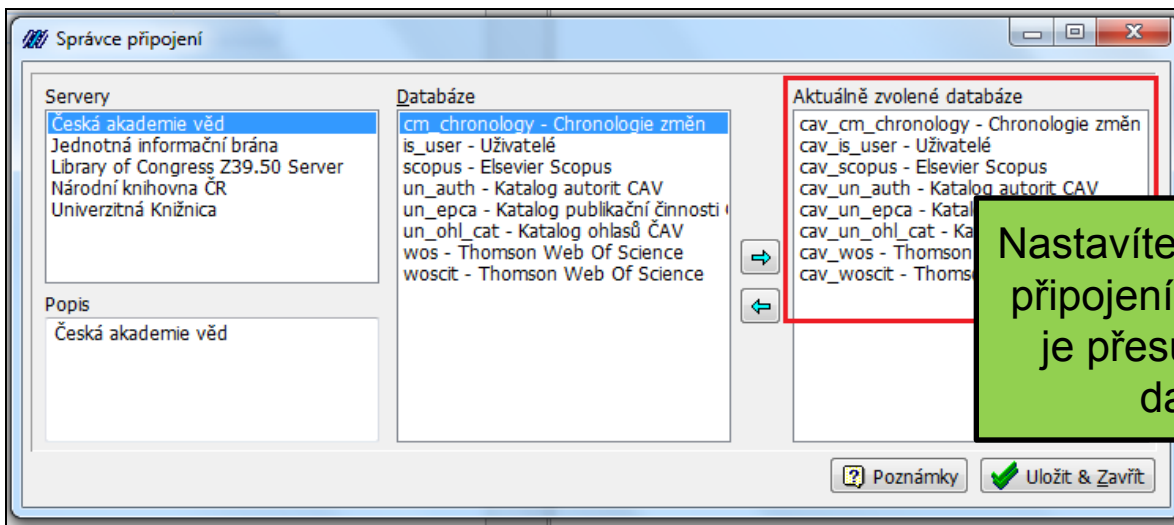


# Nastavení klienta

## Nastavení jazyka



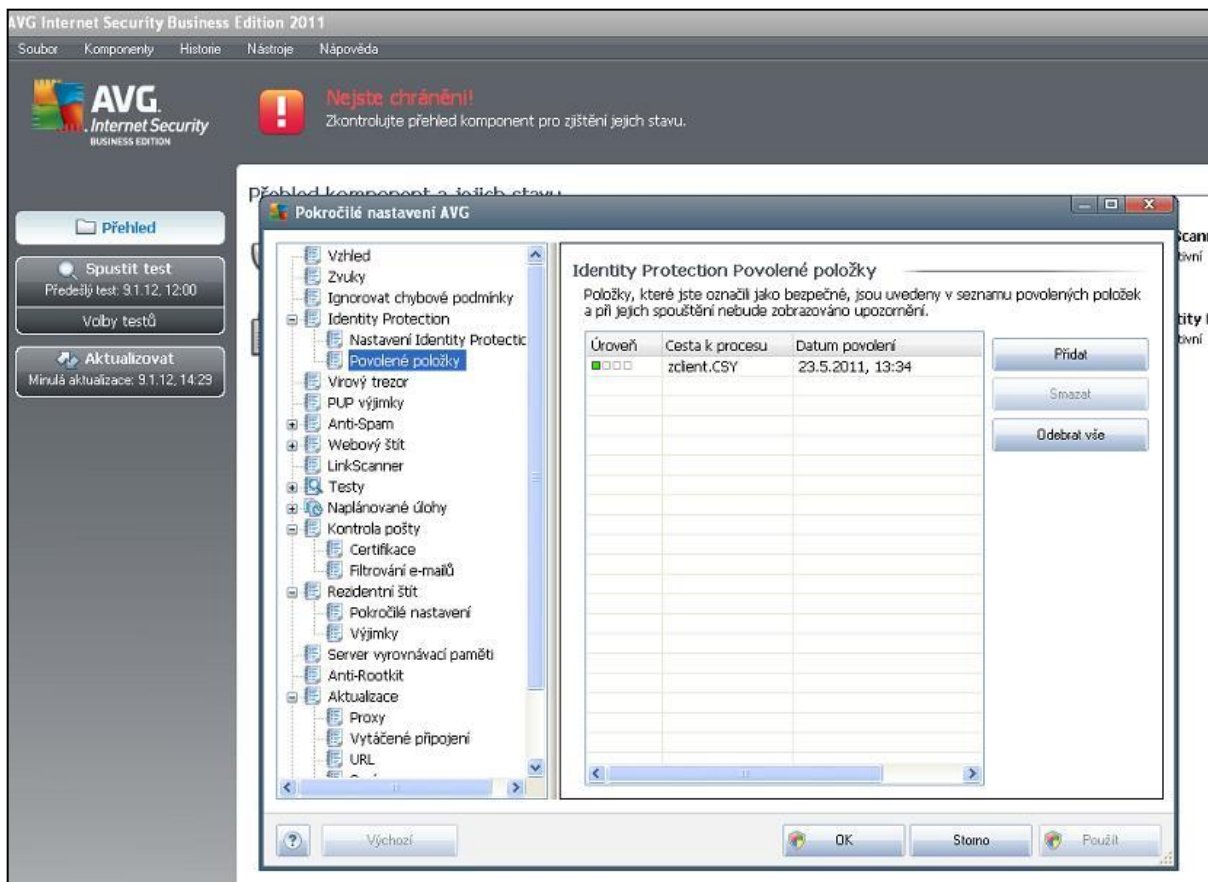
## Volba databází







# ARL a antivirový program AVG

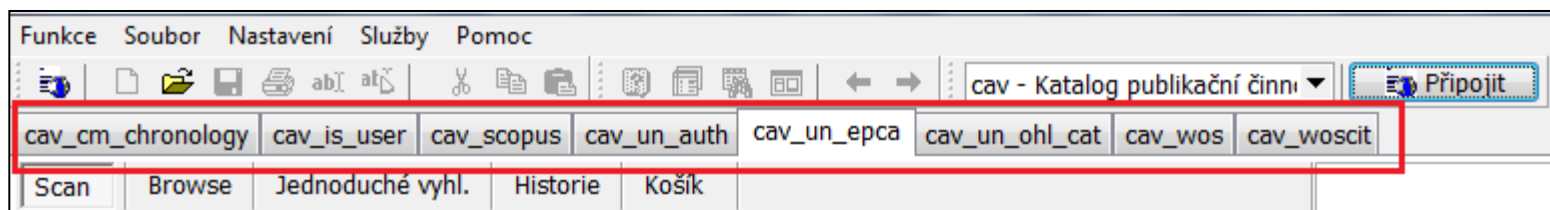


Praxí bylo zjištěno, že antivirový program AVG maže soubor **\*zclient.csy\***.

Tento soubor se musí přidat do výjimek v AVG, jinak ho AVG smaže, a pak zmizí čeština.



## Báze, ke kterým jsme připojeni:



**cav\_un\_epca** – záznamy, autority zdrojových dokumentů

**cav\_un\_auth** - autority autorů, konferencí, projektů, ústavu

**cav\_is\_user** - vedení uživatelských účtů

**cav\_cm\_chronology** - zaznamenává změny v záznamech, nelze editovat, ale lze zjistit kdo, kdy a jak záznam upravoval

**cav\_wos** – hledání ve WOS podle názvu článku

**cav\_scopus** – hledání ve Scopus

**cav\_woscit** – hledání citací ve WOS

**cav\_un\_ohl\_cat** – báze ohlasů - citace, recenze