

## Instalace a aktualizace klienta ARL

Instalace klienta se provádí, pokud jste nový zpracovatel a ještě nemáte klienta instalovaného na svém počítači, nebo pokud změňte počítač.

Pokud již klienta na svém počítači máte a přišla vám zpráva o aktualizaci (případně se nová aktualizace nabídla při otevření klienta), je třeba starého klienta odstranit a nainstalovat nového.

Postupujte podle pokynů, které KNAV s každou aktualizací zasílá v informačním mailu.

### Postup:

#### 1. Žádost o heslo k instalaci/aktualizaci klienta

Pokud nemáte odkaz pro instalaci klienta, je třeba o něj zažádat na adrese [arl@lib.cas.cz](mailto:arl@lib.cas.cz). Pokud by se stalo, že systém bude požadovat heslo k instalaci, zatelefonujte do KNAV (221 403 471). Klient již není chráněn licencí a není možné zasílat heslo mailem.

Pokud již klienta na svém počítači máte, pokračujte **bodem 2**.

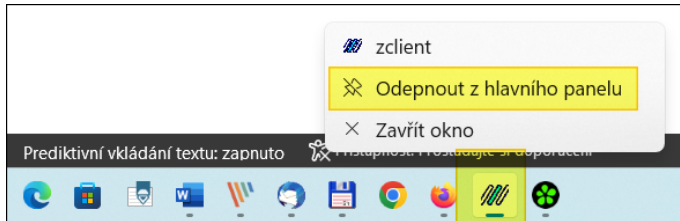
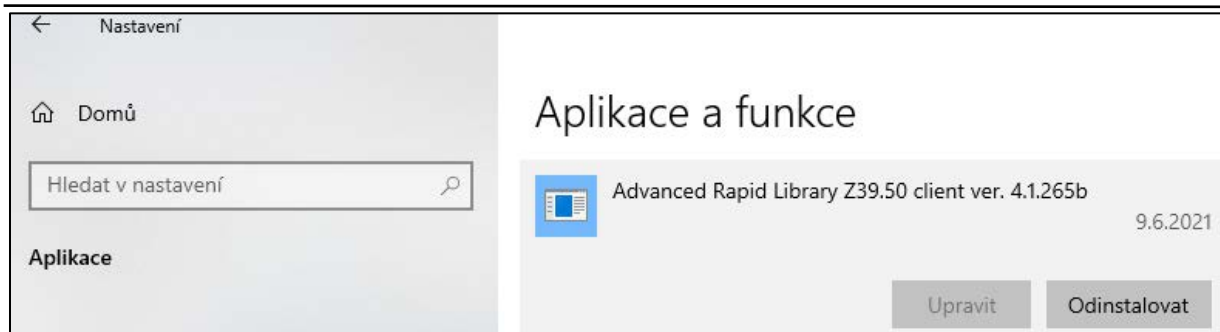
Pokud instalujete klienta poprvé nebo na nový počítač, pokračujte **bodem 3**.

#### 2. Odinstalování staré verze klienta

Pokud klienta již na svém počítači máte a objeví se nová verze, je třeba nejprve starého klienta odinstalovat.

Z nabídky **Start** zvolte **Nastavení**, dále vyberte **Aplikace**. Najděte **Advanced Rapid Library**, poklikem se zobrazí volba **Odinstalovat**.

Pokud v přehledu aplikací klienta nevidíte, pouze překopírujte staré soubory nově staženou aktualizací. Pokud jste si vytvořili zástupce rychlého spuštění klienta ARL, odstraňte ho také.

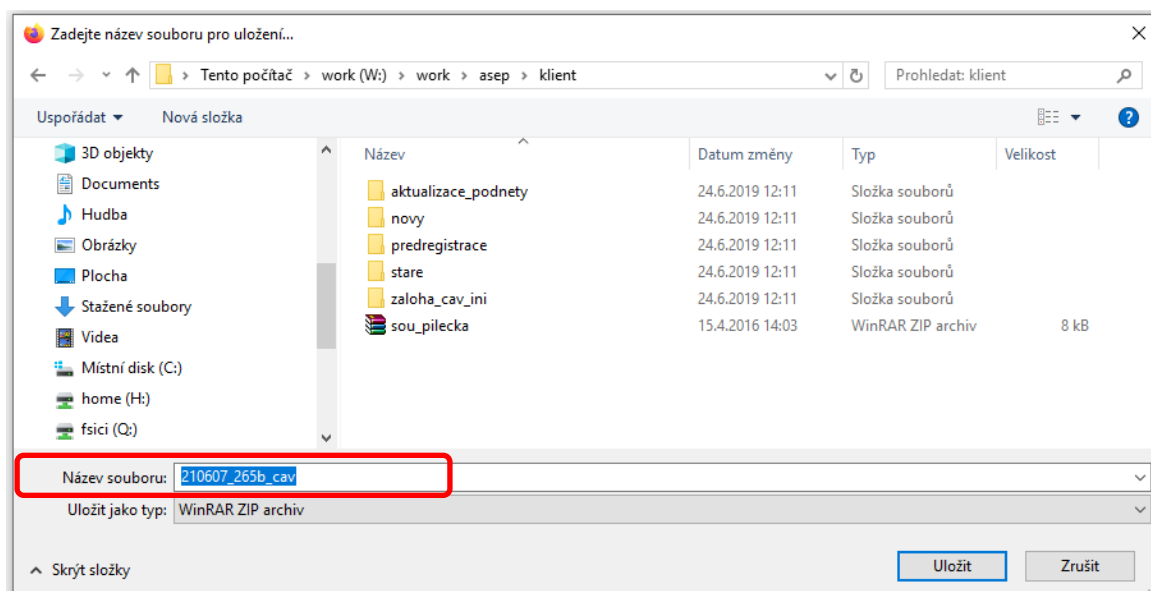


### 3. Instalace klienta

Vytvořte si pracovní složku na disku, ke kterému máte práva.

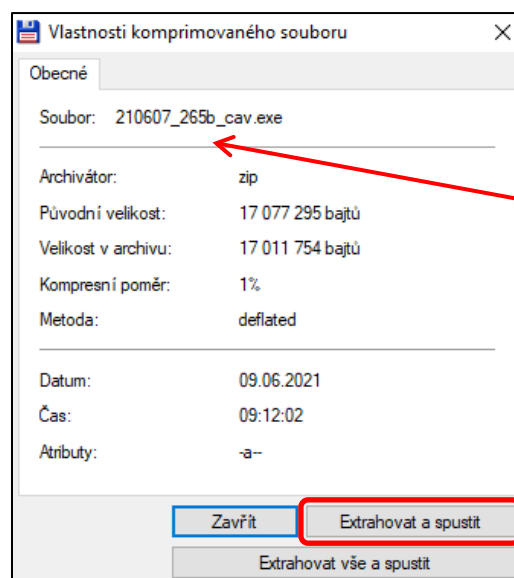
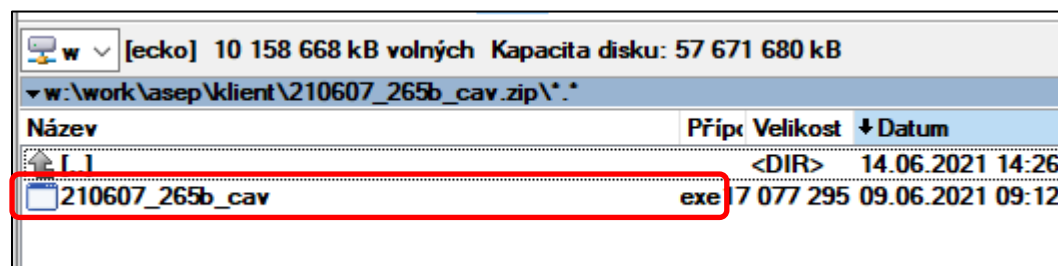
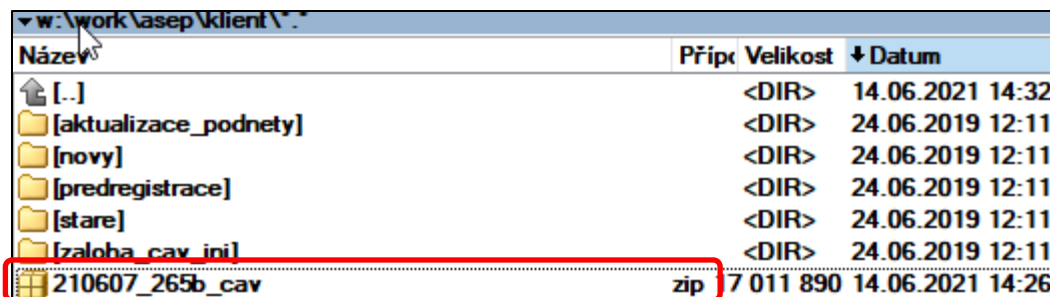
Poklikněte na odkaz k instalaci v mailu, případně jej vkopírujte do webového prohlížeče a zadejte enter. Nabídne se okno, kde odsouhlasíte uložení souboru.

Pozn.: je možnost nejdříve si ve svém prohlížeči v např. nástrojích - možnostech – zaškrtnout „u každého souboru se dotázat, kam ho uložit“.



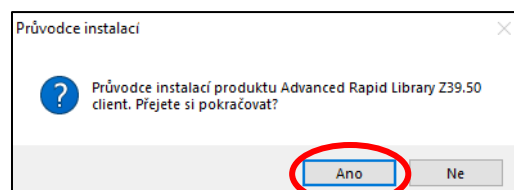
Dvojklikem otevřete uložený zazipovaný soubor.

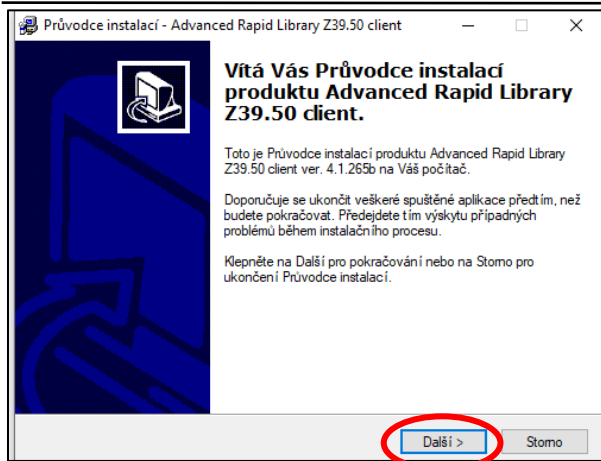
Instalaci spusťte poklikem na soubor **zclient.exe** a zvolte **Extrahovat a spustit**.



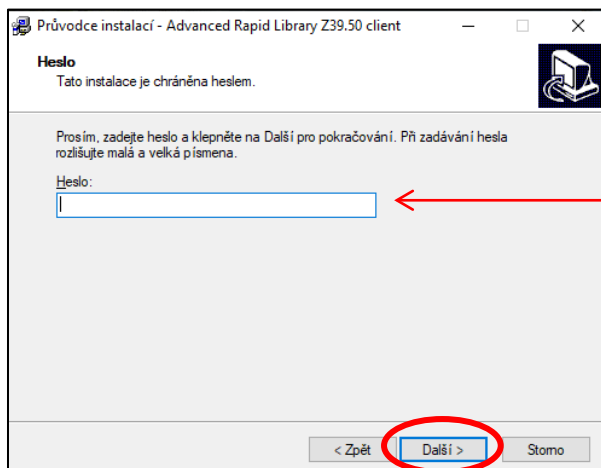
Poslední čtyři znaky před podtržítkem se mohou v dalších instalacích lišit. Označují aktuální verzi klienta, zde **265b**.

Spustí se průvodce instalací.



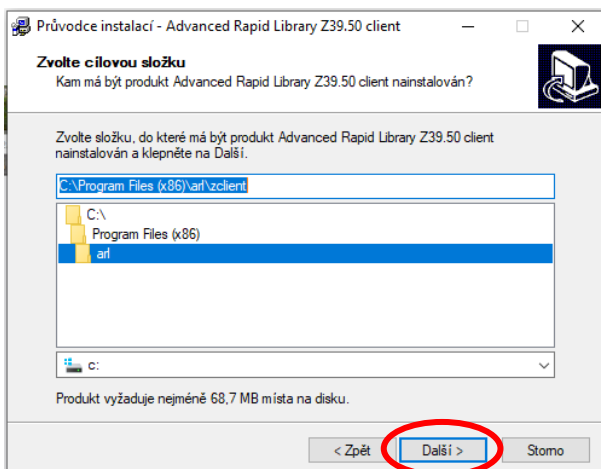


System může požadovat heslo k instalaci.

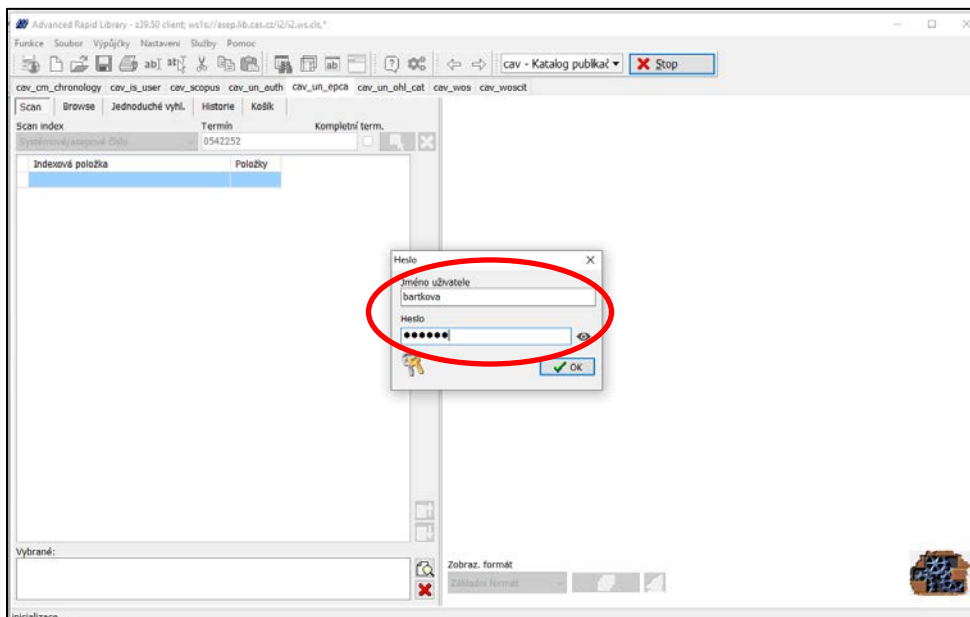
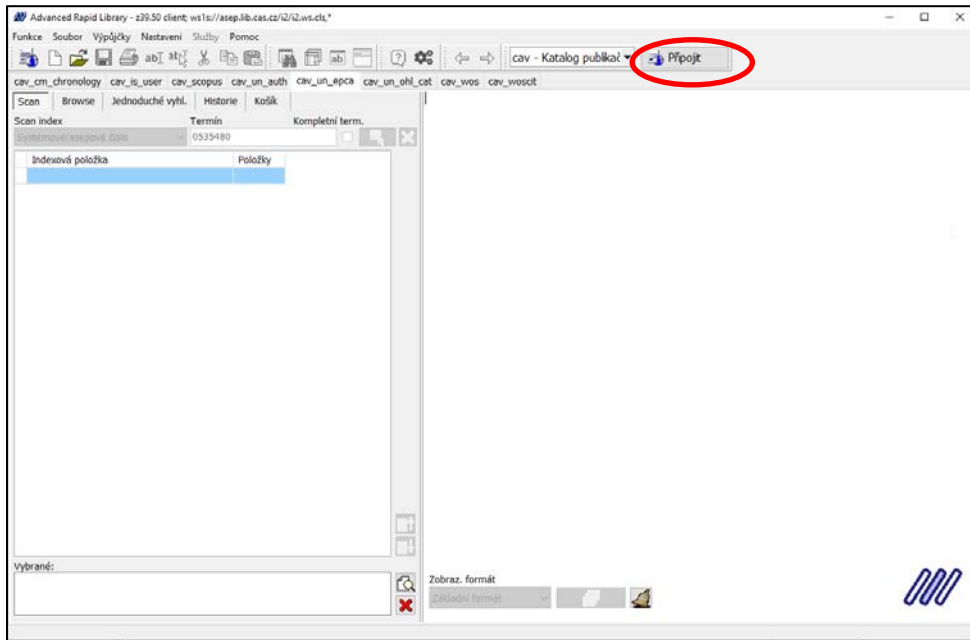


Zadáme heslo k instalaci

V průběhu instalace odsouhlasíte doporučené volby.



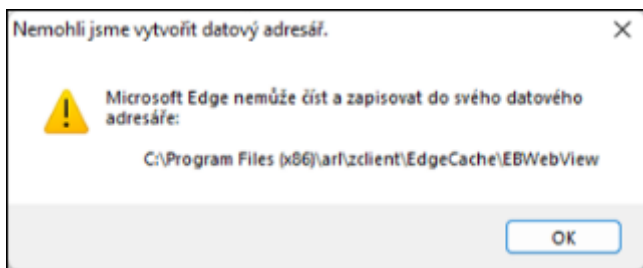
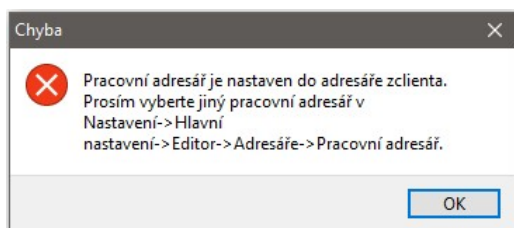
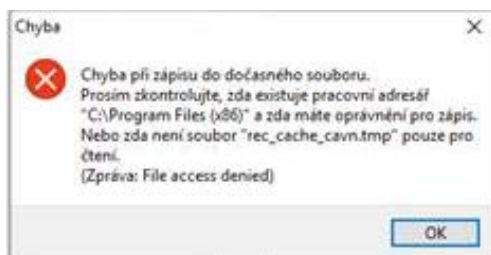
Po úspěšné instalaci se otevře klient, je třeba se přihlásit. Přihlašovací údaje obdržíte na školení.



## 4. Chybová hlášení

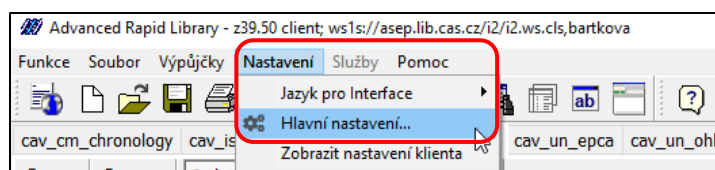
Při přihlašování se mohou objevit chybová hlášení, která se týkají nastavení adresáře pro dočasné soubory (uživatel nemá práva) nebo je adresář nastaven do

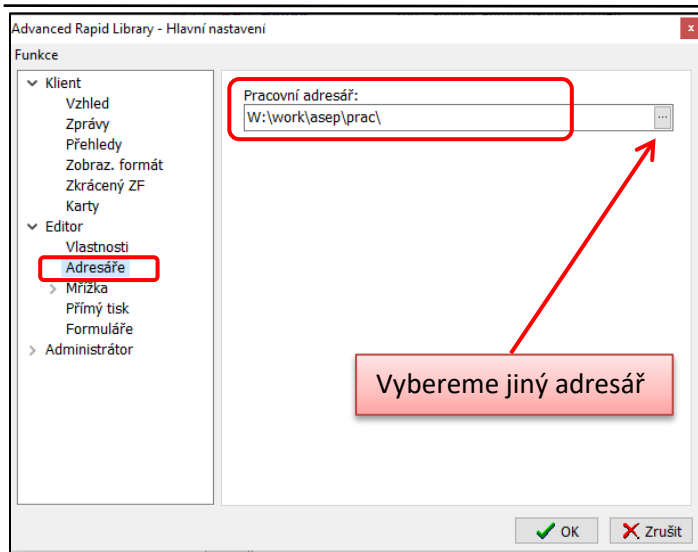
adresáře zclienta.



Ve všech případech je třeba upravit přístup do adresáře, kam má uživatel právo zapisovat.

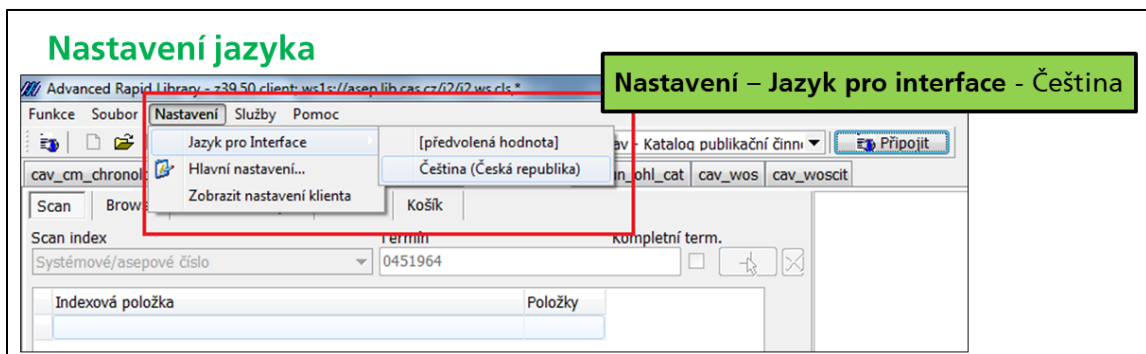
## Nastavení – Hlavní nastavení - Editor - Adresáře





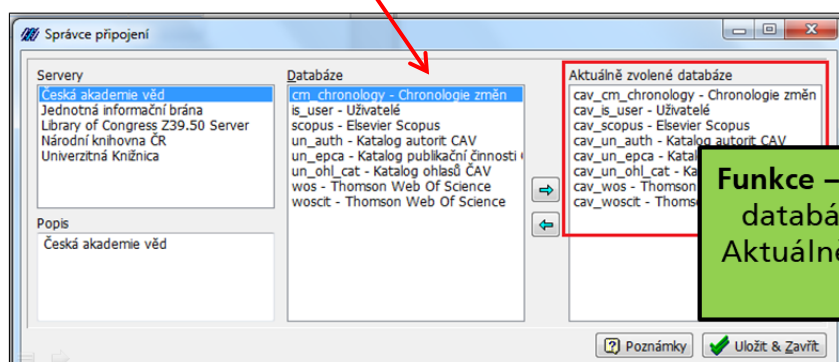
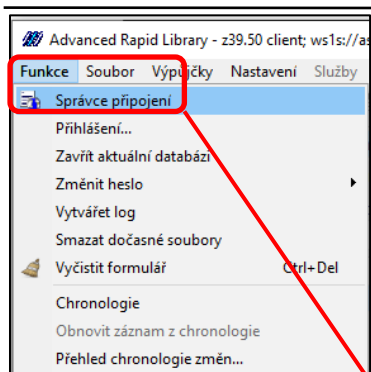
## 5. Nastavení jazyka, nastavení databází

V klientovi je třeba nastavit češtinu. Po zvolení jazyka čeština se klient restartuje. Toto nastavení se provádí při prvním přihlášení.



### Nastavení databází

Z horního menu vybereme Správce připojení a přesuneme databáze do sloupce v pravé části okna (Servery – Česká akademie věd – všechny nabízené databáze).



**Funkce – Správce připojení – vyberete databáze a šipkou je přesunete do Aktuálně zvolených databází – Uložit a Zavřít**